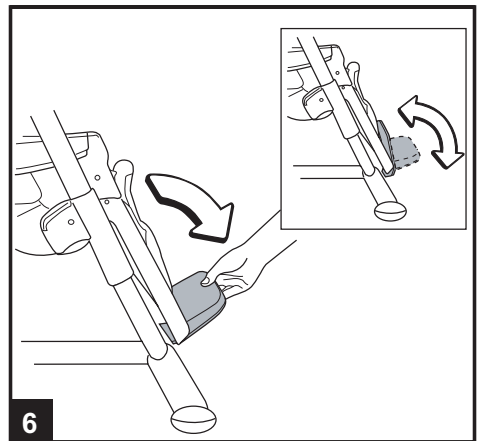
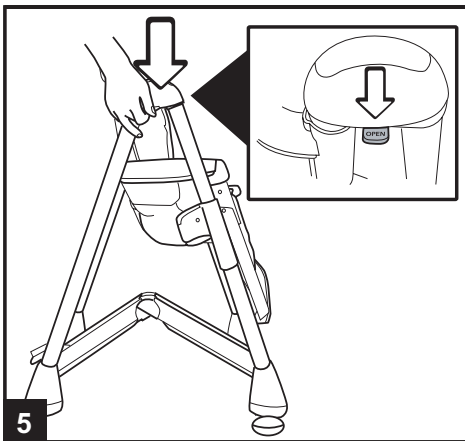
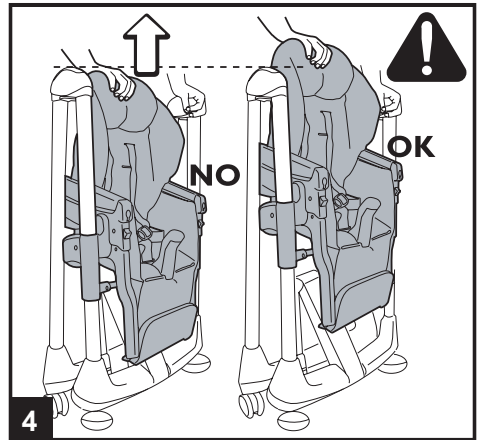
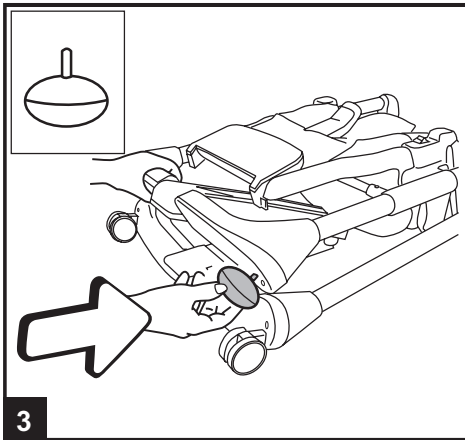
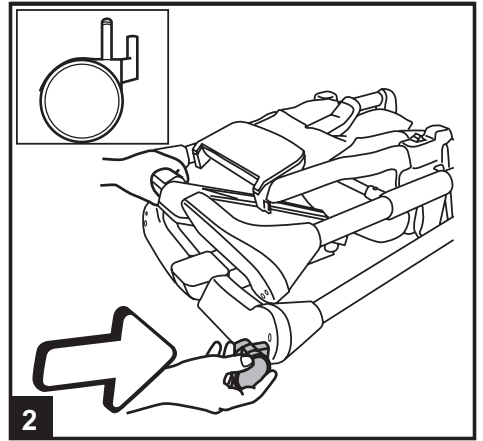
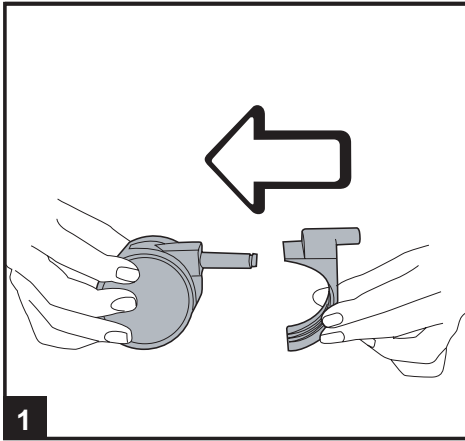
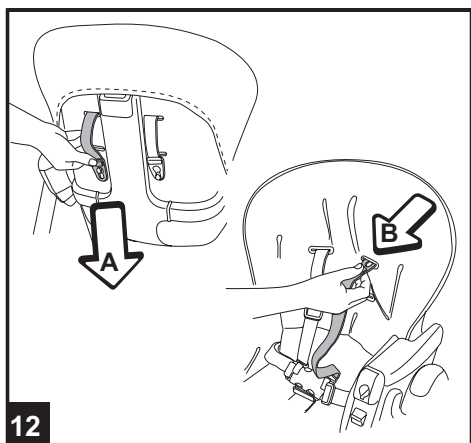
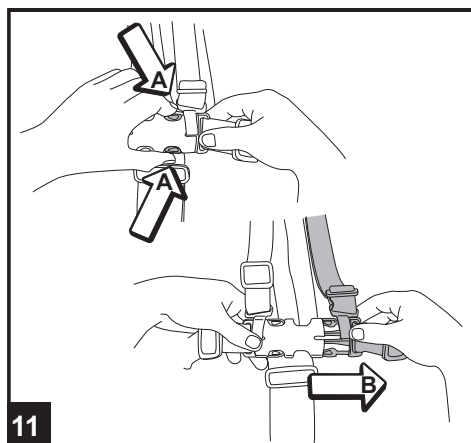
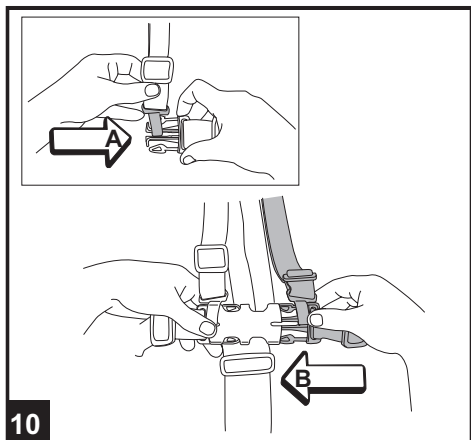
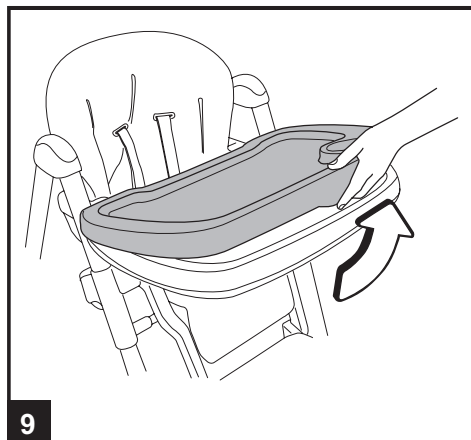
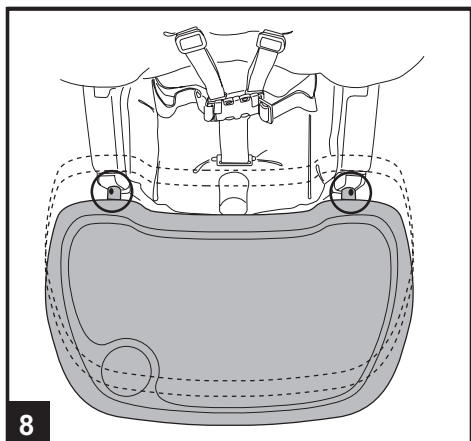
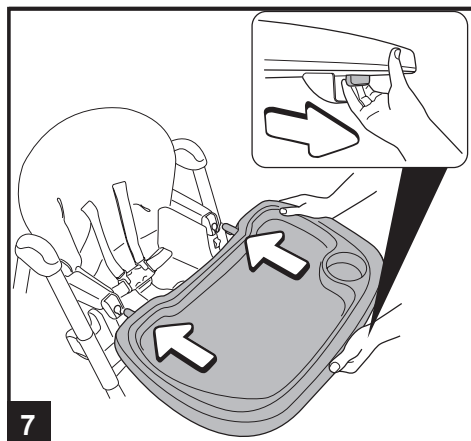


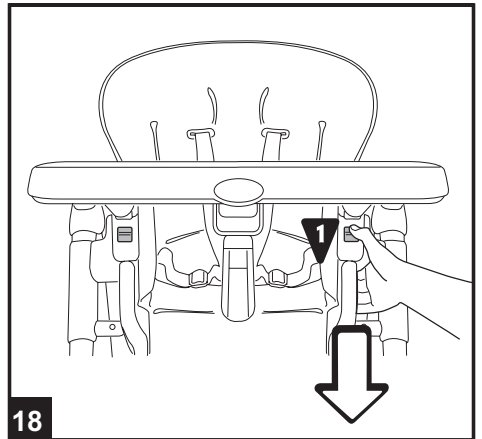
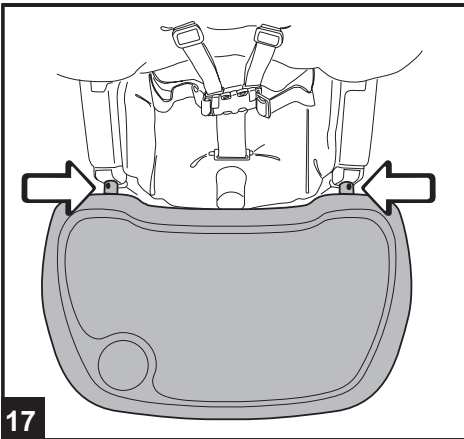
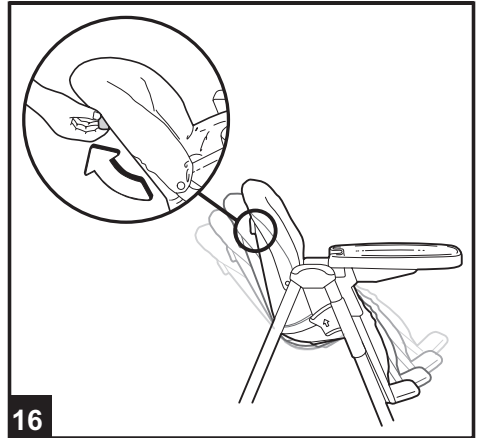
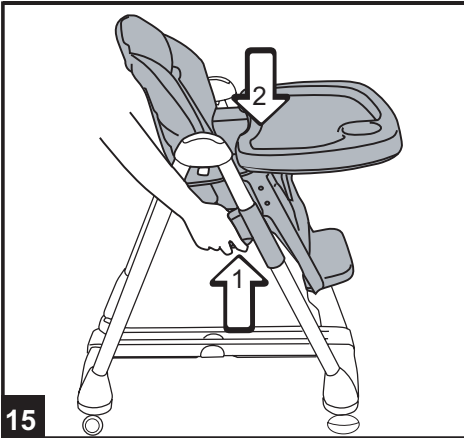
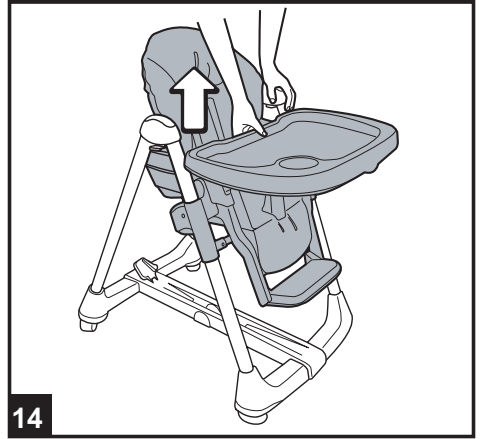
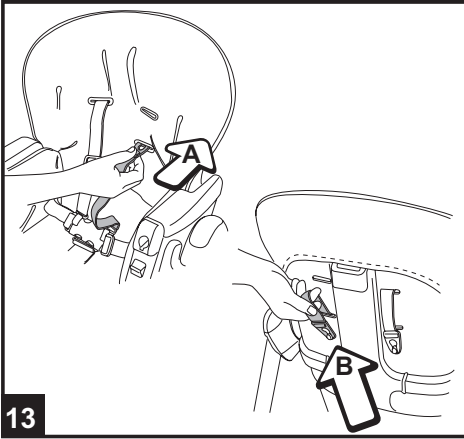


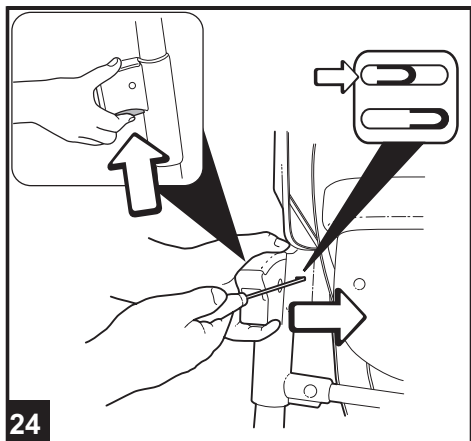
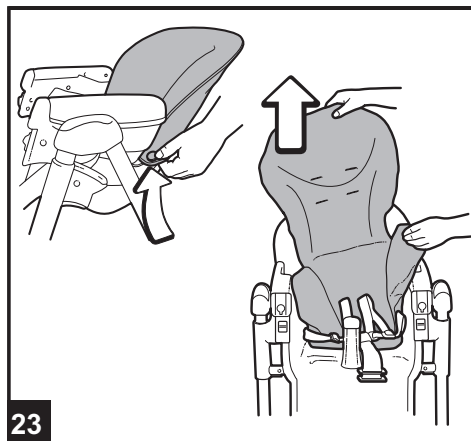
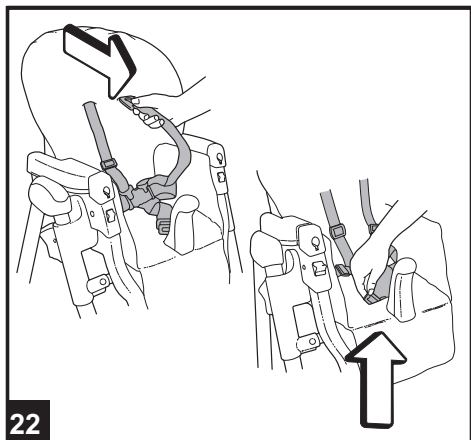
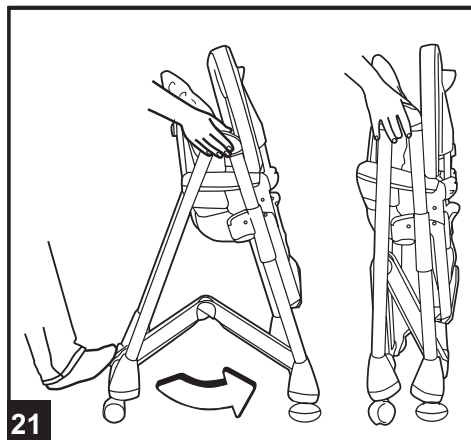
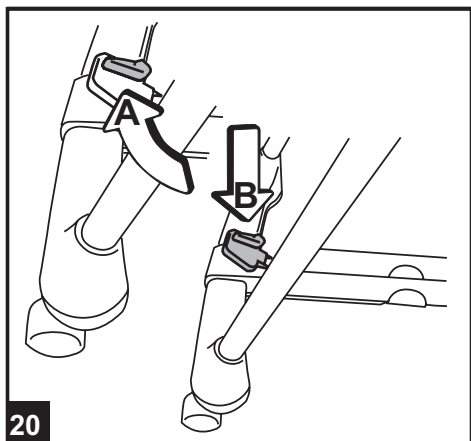
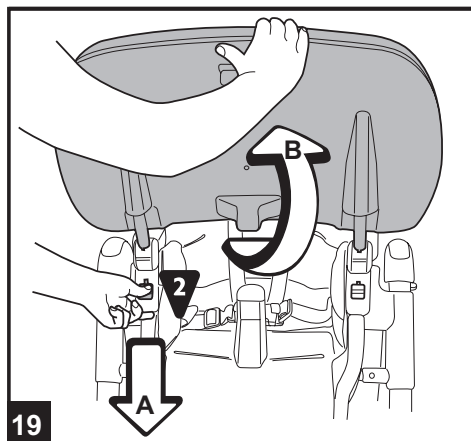
Krzeselko do karmienia

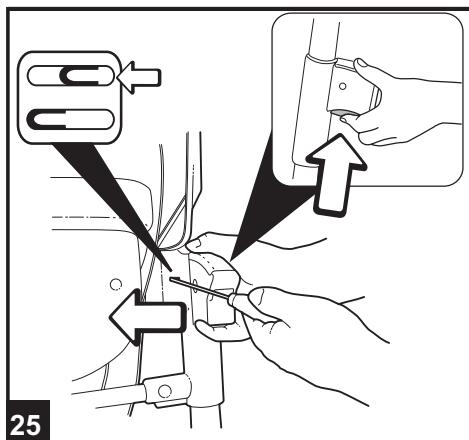
Prima Pappa Diner











**WAŻNE: prosimy uważnie przeczytać instrukcję by zapoznać się z zasadami użytkowania i zaleceniami dotyczącymi konserwacji nowego produktu tak by służył Państwu jak najdłużej. Prosimy również o zachowanie tej instrukcji na później by zawsze była pod ręką.**

Peg Perego zastrzega sobie prawo do wprowadzania zmian w oferowanych przez siebie produktach bez wcześniejszego powiadamiania.



Wszystkie produkty marki Peg Perego spełniają wymagania europejskich norm bezpieczeństwa oraz posiadają certyfikat jakości ISO 9001.

#### **SERWIS:**

Firma Akord, wyłączny dystrybutor produktów Peg Perego w Polsce, prowadzi serwis gwarancyjny i pogwarancyjny obejmujący wszystkie sprzedane za jej pośrednictwem produkty. W przypadku uszkodzenia lub zagubienia jakiegokolwiek elementu, prosimy o kontakt z nami:

tel: (+48)61 867-69-29, 61 867-74-06

email: [biuro@akord.poznan.pl](mailto:biuro@akord.poznan.pl)

## INSTRUKCJA OBSŁUGI:

### **ROZKŁADANIE KRZESŁA:**

1. Przed zamontowaniem koła nałóż na nie blokadę zgodnie z rysunkiem.
2. Wciśnij 2 koła w pokazane na rysunku miejsca znajdujących się w tylnej części krzesła.
3. Wciśnij 2 „stopki” w pokazane na rysunku miejsca znajdujące się w przedniej części krzeselka.
4. Po wyjęciu z kartonu krzesło jest w pozycji która nie nadaje się do użycia (jest to pozycja przeznaczona wyłącznie do zapakowania). Aby używać krzeselko unieś jego siedzisko tak by wskoczyło w jedno z 7 możliwych pozycji (usłyszysz kliknięcie). Aby dowiedzieć się jak ponownie złożyć krzeselko do zapakowania czytaj instrukcję dalej.

### **OTWIERANIE KRZESŁA:**

5. Aby otworzyć krzesło wciśnij czerwone przyciski znajdujące się w miejscu pokazanym na rysunku i naciskaj krzesło aż rozłoży się samoczynnie.
6. Opuść podnózek.

### **BLAT:**

7. Aby zamontować blat przystaw go do krzesła zgodnie z rysunkiem, pociągnij za dźwignię i wsuń jego końcówki w podłokietniki krzesła (tak jak pokazuje rysunek).
8. Blat można zamontować w trzech pozycjach. Ostatnia pozycja (oznaczona czerwonymi kropkami na końcu blatu) służy wyłącznie do jego składania. Aby zmienić pozycję blatu zawsze używaj dźwigni znajdującej się pod nim.
9. Krzeselko posiada 2 blaty. Dziecko może bawić się na dolnym blacie, a do jedzenia używać nakładanego na niego drugiego blatu, który jest łatwy do czyszczenia i może być utrzymywany w perfekcyjnej czystości. Aby zdjąć górny blat (do jedzenia) uwolnij jego zaczep pokazany na rysunku i unieś cały blat.

### **PASY BEZPIECZEŃSTWA:**

10. Upewnij się, że pasy zostały założone prawidłowo nakładając je na klamrę zgodnie z rysunkiem.
11. Aby rozpiąć pasy wciśnij boczne przyciski (A) i rozłącz klamrę (B).
12. Można ustawić dwie długości pasów. Odłącz pasy od tylnej części oparcia pociągając zaczepy do dołu (A) i przeciągnij je przez otwory w tapicerce (B).
13. Następnie ponownie przełóż pasy przez inny otwór znajdujący się w tapicerce (A) i przypnij zaczep za oparciem (B).

### **ZMIANA POŁOŻENIA SIEDZISKA, KRZESEŁKA:**

Krzeselko posiada 7 pozycji, w których można usytuować dziecko.

14. Aby zmienić pozycję siedziska na wyższą jedną ręką przytrzymaj pokazany na rysunku element konstrukcji krzesła, a drugą chwycić blat i unieś siedzisko ku górze.
15. Aby opuścić siedzisko wciśnij równocześnie dwa boczne przyciski, ustaw i zablokuj siedzisko w dowolnej pozycji. Czynność tę można również wykonywać z siedzącym w krzeselku dzieckiem.

### **REGULACJA OPARCIA:**

16. Oparcie można ustawić w 4 różnych pozycjach. Aby ustawić siedzisko w wybranej pozycji pociągnij za uchwyt znajdujący się z tyłu oparcia oraz ustaw je i zablokuj. Oparcie można regulować z siedzącym wewnątrz dzieckiem.

### **SKŁADANIE I ROZKŁADANIE BLATU:**

17. Aby podnieść blat umieść go w pozycji trzeciej (ostatniej)- na jego końcówkach pojawiają się czerwone kropki.
18. Wciśnij przycisk nr. 1.
19. Wcisnąc przycisk nr. 2 unieś blat ku górze aż wskoczy w odpowiednie miejsce (usłyszysz „kliknięcie”). Aby opuścić blat wciskaj przycisk nr. 2 i przesuwaj go ku dołowi.

### **SKŁADANIE KRZESŁA:**

Przed złożeniem krzesła:

- zamknij blat (unieś go ku górze)
  - unieś siedzisko do najwyższej pozycji (siedzącej)
  - umieść: siedzisko w najniższej pozycji
  - złóż podnózek.
20. Odbezpiecz nogą blokadę (A) obracając ją w kierunku wskazanym strzałką i wciśnij pedał (B).
21. Uchwycić krzesło zgodnie z rysunkiem, podczas odbezpieczania blokady i wciskania pedału oraz popychaj nogą tylną część krzesła ku przedniej (patrz rysunek).  
Prawidłowo złożone krzesło stoi samoczynnie.

### **ZDEJMOWANIE TAPICERKI:**

22. Aby zdjąć tapicerkę, odepnij zaczepy pasów znajdujące się za oparciem i w części krokowej, wyjmij je z otworów znajdujących się w tapicerce.
23. Odepnij pokazane na rysunku napy i zdejmij tapicerkę z siedziska.

### **SKŁADANIE KRZESŁA DO POZYCJI „DO PAKOWANIA”**

Aby złożyć krzesło do tej pozycji (aby je schować do kartonu, do transportu):

- usuń blat
  - umieść siedzisko w siedzącej pozycji
  - opuść siedzisko do najniższej pozycji
  - złóż podnózek.
24. Wciśnij pokazany na rysunku przycisk znajdujący się z lewej strony krzesła, włóż do pokazanego na rysunku otworu mały śrubokręt i przesunij pokazany element w prawo.
25. Powtórz operację z drugiej strony krzesła przesuwając śrubokrętem pokazany element w lewo. Opuść siedzisko do najniższej pozycji (tej), w której nie może być ono używane).
- Złóż krzesło i schowaj je do kartonu.

### **AKCESORIA:**

26. Tacka a zabawkami - nałóż ją na blat zgodnie z rysunkiem. Nie nakładaj jej na blat służący do jedzenia.



## **CZYSZCZENIE I KONSERWACJA:**

Twój produkt wymaga wielu zabiegów konserwacyjnych.

Obsługa i czyszczeniem powinny zajmować się wyłącznie osoby dorosłe,

- \* Utrzymuj wszystkie ruchome elementy krzesła w czystości, w razie konieczności przesmaruj je silikonem w spray'u.
- \* Metalowe elementy krzesła wycieraj do sucha aby zapobiec pojawieniu się rdzawych nalotów.
- \* Regularnie czyść plastikowe elementy wilgotną ściereczką. Nie używaj rozpuszczalników ani podobnych detergentów.
- \* Usuwać kurz i piasek z kół.
- \* Chronić produkt przed dymem, wodą, deszczem i śniegiem. Długotrwałe oddziaływanie promieni słonecznych może spowodować utratę intensywności kolorów.
- \* Przechowuj produkt w suchym pomieszczeniu.
- \* Nie zanurzaj tapicerki w wodzie, przecieraj ją jedynie wilgotną gąbką.
- \* Podczas mycia tapicerki przestrzegaj poniższych zasad.



## **WAŻNE:**

- \* WSZYSTKIMI CZYNNOŚCIAMI ZWIĄZANYMI Z OBSŁUGĄ POWINNY ZAJMOWAĆ SIĘ WYŁĄCZNIE OSOBY DOROSŁE. NIE UŻYWAJ JEŻELI ZAGUBIENIU LUB USZKODZENIU ULEGŁA JAKAŚ JEGO CZĘŚĆ.
- \* SZCZEGÓLNIE UWAŻAJ ABY DZIECKO NIE WYPADŁO Z KRZESŁA - DLATEGO ZAWSZE UŻYWAJ PASÓW BEZPIECZEŃSTWA NIEZALEŻNIE OD TEGO CZY DZIECKO ŚPI CZY BAWI SIĘ W KRZEŚLE.
- \* NIGDY NIE POZOSTAWIAJ DZIECKA BEZ OPIEKI.
- \* NIE UŻYWAJ KRZESŁA DO MOMENTU, AŻ TWOJE DZIECKO NAUCZY SIĘ SIEDZIEĆ SAMODZIELNIE.
- \* BŁATY NIE WYTRZYMAJĄ WAGI DZIECKA, NIE SĄ DO TEGO STWORZONE. DLATEGO NIGDY NIE POZWAŁAJ DZIECKU WCHODZIĆ NA NIE.
- \* ZAWSZE UŻYWAJ KRZESŁA NA RÓWNEJ, POZIOMEJ POWIERZCHNI.
- \* ZAWSZE UWAŻAJ GDZIE POZOSTAWIASZ DZIECKO SIEDZĄCE W KRZEŚLE - TRZYMAJ JE Z DAŁA OD ŹRÓDEŁ CIEPŁA I OGNIA.
- \* NIE WKŁADAJ PALCÓW W RUCHOME MECHANIZMY KRZESŁA. UPEWNIJ SIĘ, ŻE DZIECKO NIE WKŁADA W NIE RĄCZEK CZY NÓZEK.
- \* UŻYWANIE CZĘŚCI LUB DODATKÓW INNYCH NIŻ ORYGINALNE MOŻE BYĆ NIEBEZPIECZNE.
- \* NIE UŻYWAJ KRZESŁA W POBLIŻU SCHODÓW BĄDŹ STOPNI.
- \* STAWIAJ KRZESŁO DALEKO OD ŹRÓDEŁ CIEPŁA TAKICH JAK KUCHENKI, FARELKI ITP.

PRZEDSIĘBIORSTWO HANDLOWE

**AKORD**

TOMASZ SKRZYPCZAK

UL. MAGNOLIOWA 34

60-175 POZNAŃ

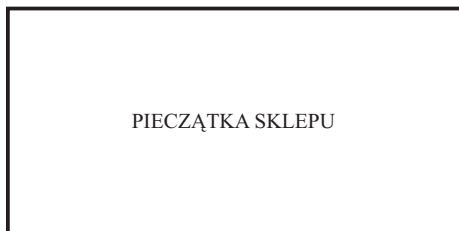
TEL./FAX (+48) 61 867-66-29



**KARTA GWARANCYJNA NR .....**

**NAZWA ARTYKUŁU.....**

**DATA SPRZEDAŻY DETALICZNEJ.....**



PIECZĄTKA SKLEPU

**DOKONANE NAPRAWY GWARANCYJNE**

L.P.	Data zgłoszenia	Data wykonania	Opis wykonanych czynności i wymienionych części	Pieczęćka podpis

## Warunki Gwarancji

1. Gwarant zapewnia Nabywcy dobrą jakość i prawidłowe działanie wyrobu przy użytkowaniu zgodnie z przeznaczeniem i instrukcją obsługi.
2. Gwarancja obejmuje terytorium Rzeczypospolitej. Gwarancji udziela się na okres 12 miesięcy od daty sprzedaży produktu, wprowadzonego do obrotu na terenie RP przez wyłącznego dystrybutora.
3. Ujawnione w tym czasie wady będą usuwane bezpłatnie w terminie do 14 dni od daty dostarczenia wyrobu do punktu sprzedaży bądź zakładu serwisowego.  
W razie gdy naprawa wiązała się będzie z koniecznością sprowadzenia części z zagranicy, powyższy termin usunięcia wady może być przedłużony do 30 dni, o czym klient zostanie powiadomiony odrębnie. Za zgodą Nabywcy może być ustalony inny termin usunięcia wady wyrobu.
4. Gwarancją nie są objęte:
  - uszkodzenia mechaniczne, techniczne, chemiczne i wszystkie inne spowodowane działaniem siły zewnętrznej.
  - uszkodzenia powstałe w wyniku niewłaściwego lub niezgodnego z instrukcją obsługi użytkowania, albo innych przyczyn leżących po stronie użytkownika lub osób trzecich.
  - celowe uszkodzenie wyrobu.
5. Podstawowym sposobem załatwiania reklamacji jest naprawa wyrobu przywracająca mu wartość użytkową.
6. Reklamacje z tytułu wad przyjmuje punkt sprzedaży detalicznej lub zakład serwisowy wymieniony w karcie gwarancyjnej.
7. Nabywca powinien dostarczyć wyrób do punktu sprzedaży detalicznej lub punktu serwisowego.
8. Fakt i datę dokonania naprawy gwarancyjnej zakład serwisowy poświadcza na karcie gwarancyjnej.
9. Karta gwarancyjna stanowi podstawę do realizacji uprawnień gwarancyjnych.
10. Karta gwarancyjna bez wpisanego typu modelu, czytelnego stempla sklepu oraz dowodu zakupu jest nieważna.
11. Wszelkie inne sprawy i spory regulują Sądy w Poznaniu.

## UWAGA!

**Przed rozpoczęciem użytkowania należy dokładnie zapoznać się z instrukcją obsługi.**

Oświadczam, że znane mi są warunki gwarancji.

Gwarancja na sprzedany towar nie wyłącza, nie ogranicza ani nie zawiesza uprawnień kupującego wynikających z niezgodności towaru z umową.

.....  
podpis kupującego



**PEG PEREGO S.p.A.**

VIA DE GASPERI 50 20043 ARCORE MI ITALIA  
tel. 0039•039•60881 - fax 0039•039•615869-616454  
Servizio Post Vendita/After Sale:  
tel. 0039•039•6088213 - fax: 0039•039•3309992

**PEG PEREGO U.S.A**

Inc. 3625 INDEPENDENCE DRIVE FORT WAYNE INDIANA 46808  
phone 260•482•8191 - fax 260•484•2940  
Call us toll free: 1•800•671•1701

**PEG PEREGO CANADA Inc.**

585 GRANITE COURT PICKERING ONTARIO CANADA L1W3K1  
phone 905•839•3371 - fax 905•839•9542  
Call us toll free: 1•800•661•5050

**DYSTRYBUTOR**

**Przedsiębiorstwo Handlowe**

**AKORD**

ul. Magnoliowa 34, 60-175 Poznań  
tel./fax: (+48)61 867 66 29